

Legende

Realnutzung / Biotoptypen

- Grenze der Biotoptypen
- Gehölze**
- BE Ufergehölz
- ...70 mit 50 - 70 % lebensraumtypischen Baumarten-Anteilen
- ...ta1-2 geringes (ta2) - mittleres Baumholz (ta1), BHD ≥ 14-49cm
- BF3 Einzelbaum
- ...90 aus lebensraumtyp. Baumarten > 70 %
- ...ta3-5 Jungwuchs (ta5) - Stangenholz (ta3), BHD bis 13 cm
- ...ta1-2 geringes (ta2) - mittleres Baumholz (ta1), BHD ≥ 14-49cm
- Grünland**
- EA3 Wirtschaftsgrünland (Neueinsaat, Feldgras)
- ...xd2 Intensivwiese (EA) / - (mäh)weide (EB), artenarm
- ED Magerwiese/ -weide
- ...veg1 mittel bis schlecht ausgeprägt
- Acker**
- HA0,aci Acker, intensiv, Wildkräutern weitgehend fehlend
- Saum-, Ruderal- und Hochstaudenfluren**
- K
- ...neo5 Saum-, Ruderal- und hochstaudenflur mit Anteil Störzeiger Neo-, Nitrophyten > 75 %
- ...neo4 Saum-, Ruderal- und hochstaudenflur mit Anteil Störzeiger Neo-, Nitrophyten > 50 - 75 %
- Straßenbegleitgrün**
- VA,mr3 Bankette, Mittelstreifen
- VA,mr9 Straßenböschungen mit Gehölzbestand
- Verkehrsfläche**
- VF0 versiegelte Flächen (Gebäude, Straßen, Wege, etc.)
- VF1 teilversiegelte Flächen (Schotterflächen, etc.)

Planung

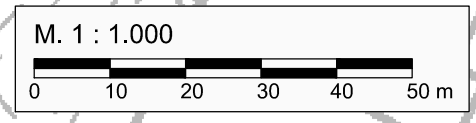
- Straße / Radweg (Versiegelung / Überbauung)
- Brücke (Versiegelung / Überbauung)
- Bankett (Teilversiegelung)
- Böschungsanpassung
- Graben

Konflikte

- erheblicher Eingriff in Biotopstrukturen
- vorübergehender Verlust von Biotopstrukturen (nicht erheblich, da Wert wiederherstellbar)
- Belastungszone
- K 1 Verlust von Einzelbäumen
- K 2 Verlust von Grünland
- K 3 Verlust von Saumstrukturen
- K 4 Verlust von Ackerflächen
- K 5 Verlust von Bankette, Straßenbegleitgrün
- K 6 betriebsbedingte Beeinträchtigung von Biotoptypen
- K 7 Wirkungen auf einzelne planungsrelevante Arten

Entwurfsbearbeitung:		Datum	Zeichen
 KORTEMEIER BROKMANN LANDSCHAFTSARCHITECTEN	bearbeitet	Oktober 2011	Ki.
	gezeichnet	Oktober 2011	Sch.
KorteMeier Brokmann Oststraße 92 T +49(0)52 21 97 39-0 Landschaftsarchitekten GmbH 32051 Herford F +49(0)52 21 97 39-30		geprüft: Herford, Oktober 2011	

Regionalniederlassung Ostwestfalen-Lippe					
Straße	von NK / Abschnitt	nach NK / Abschnitt	Stationsbereich	Projekt-Nr.	Blatt Nr.
L712n / L751	2/3	2/3	KP 104		
Nächster Ort: Bad Salzuflen				Bau-km	
L712n, Bad Salzuflen, KP L712n/L751				Ersatz für	
Anlage eines planfreien Knotenpunktes				Ersatz durch	
Landschaftspflegerischer Begleitplan				Konfliktplan Anlage 2	
				Maßstab 1:1000	
	Datum	Zeichen	Nr.	Art der Änderung	
Grundplan erstellt					
bearbeitet	09/2009	Sei.			
gezeichnet	09/2009	Sei.			
geprüft	09/2009	Sei.			
Aufgestellt: _____				geprüft / gesehen	
Bielefeld, den _____					
i.A.					



© Geobasisdaten: Land NRW, Bonn